

Vendredi 24 janvier 2025

## MONTAGNE DE L'AUP, VIEIL ARZELIERS ET VIEIL EYGUIANS

CR de la randonnée à pied de la journée



Hameau ruiné de Vieil Arzeliers ou Villevieille

**Le Club de Randonnée Caturige ne saurait être tenu pour responsable en cas d'utilisation des fiches de randonnée hors du contexte de l'association.**



Mairie de Chorges – Grande Rue – 05230 Chorges  
[Contact@randochorges.fr](mailto:Contact@randochorges.fr) - [www.randochorges.fr](http://www.randochorges.fr)

Animation :	Michel BRANCHET 06 20 72 09 77
Inscription :	<b>OBLIGATOIRE LA VEILLE AVANT 20 H</b> L'animateur aura la liste des inscrits pour sa rando. 7 participants
Horaire :	Départ du Grand Logis à Chorges : 8h00 Départ prévisionnel du parking du plan d'eau du Riou à 9h15, retour aux voitures : 16h00
Trajet depuis Chorges :	<b>Masque recommandé et 4 personnes par voiture.</b> 120 km (aller et retour). Participation par voiture : 42,00 € <b>Itinéraire conseillé : Chorges, Valserrès, Tallard, Laragne, Eyguians et plan d'eau du Riou.</b>
Météo prévue : (réelle)	Ensoleillé, quelques voiles nuageux légers. Douceur.
Équipement :	<b>Habituel pour une randonnée de la journée. Penser à prendre des vêtements de pluie et des vêtements chauds, gants et bonnets.</b>
Point de départ de la randonnée :	Parking à proximité du plan d'eau du Riou.
Durée estimée :	7h00 (pauses comprises)
Longueur :	15 km
Dénivelé positif cumulé :	850 m avec altitude maxi 1205 m et mini 650 m.
Difficulté :	<b>Pas de réelles difficultés sauf quelques passages sur la crête de la Montagne de l'Aup et au franchissement de la barre sommitale. Effort Index 79 soit niveau 4 Technicité 4 et localement 5, Risque 4 à 5.</b>
Points d'intérêt :	Points de vue à partir de la crête de la Montagne de l'Aup, vieux villages de Viel Arzeliers et de Viel Eyguians.

## Itinéraire de la Randonnée

Le Club de Randonnée Caturige ne saurait être tenu pour responsable en cas d'utilisation des fiches de randonnée hors du contexte de l'association.

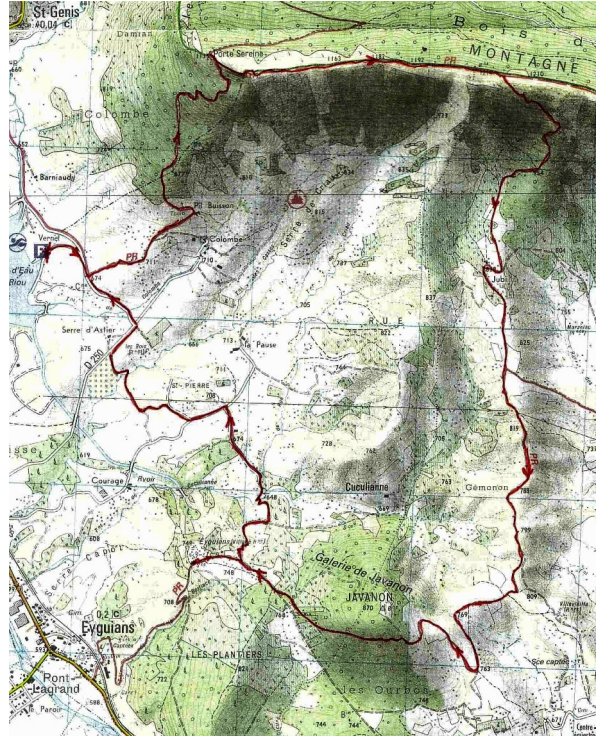


Mairie de Chorges – Grande Rue – 05230 Chorges

[Contact@randochorges.fr](mailto:Contact@randochorges.fr) - [www.randochorges.fr](http://www.randochorges.fr)

Carte : IGN TOP25 SISTERON LARAGNE MONTEGLIN 3339 OT

Extrait de la carte



Du parking (650 m) remonter la petite route sur 250 m puis suivre à droite jusqu'à trouver, sur la gauche, le départ du sentier PR (674 m) conduisant à Porte Sereine. Suivre ce sentier et atteindre la porte (Crête de la Montagne de l'Aup) à 1135 m. Suivre la crête à droite sur près de 2 km jusqu'à rejoindre le sentier à droite franchissant la barre sommitale (1214 m) et descendant rapidement vers la ferme de Jubi (838 m). Poursuivre le PR en direction du Sud en ignorant le départ vers la ferme de l'Ecluse. Faire le petit crochet vers Vieil Arzeliers en contournant une petite butte par le nord. Repartir du vieil hameau en direction de l'ouest (suivre les indication Vieil Eyguians) en contournant la butte par le sud et rejoindre une piste. La suivre à gauche sur 200 m puis prendre à droite le sentier longeant d'abord la piste puis s'en éloignant vers le droite. Suivre ce sentier et le balisage jaune, contourner la butte par sa gauche et déboucher sur un croisement de pistes. Continuer jusqu'au hameau de Vieil Eyguians en suivant le balisage jaune. Rejoindre l'ancien village par un sentier de découverte débouchant à l'entrée ouest. Traverser le site au milieu des vestiges et rejoindre une piste. Partir à gauche et à la croisée de pistes descendre sur la gauche en suivant le balisage GRP jaune et rouge.. Franchir le torrent et poursuivre en direction du lieu dit Saint Pierre. Rejoindre une route, la traverser puis prendre un sentier à droite (balisage GRP), continuer par ce sentier jusqu'à rejoindre la route D 250. Continuer en face et rejoindre le point de départ.

**Le Club de Randonnée Caturige ne saurait être tenu pour responsable en cas d'utilisation des fiches de randonnée hors du contexte de l'association.**



Mairie de Charges – Grande Rue – 05230 Charges

[Contact@randocharges.fr](mailto:Contact@randocharges.fr) - [www.randocharges.fr](http://www.randocharges.fr)