

Dimanche 20 octobre 2024

## LAC MIROIR ET LAC DES ROUTITES

Randonnée à pied de la journée

12 participants



Photo Anne Venet

**Le Club de Randonnée Caturigè ne saurait être tenu pour responsable en cas d'utilisation des fiches de randonnée hors du contexte de l'association.**



Mairie de Charges – Grande Rue – 05230 Charges  
[Contact@randocharges.fr](mailto:Contact@randocharges.fr) - [www.randocharges.fr](http://www.randocharges.fr)



Photo Anne Venet

- Animation :** Michel BRANCHET 06 20 72 09 77
- Inscription :** **OBLIGATOIRE LA VEILLE AVANT 20 H**  
L'animateur aura la liste des inscrits pour sa rando.
- Horaire :** Départ du Grand Logis à Chorges : 8h00  
Départ du parking des pistes de ski du Mélezet: 9h15, retour aux voitures : 16h00
- Trajet depuis Chorges :** **Masque recommandé et 4 personnes par voiture.**  
120 km (aller et retour). Participation par voiture : 42,00 €  
**Itinéraire conseillé : Chorges, Guillestre, Ceillac puis vallée du Mélezet jusqu'au parking du pied des pistes.**
- Météo prévue :**  
(Réel) Alternance nuages et soleil le matin puis nuageux l'après midi
- Équipement :** **Habituel pour une randonnée de la journée. Penser à prendre des vêtements chauds, gants et bonnets (Température inférieure à 10°C).**

**Le Club de Randonnée Caturige ne saurait être tenu pour responsable en cas d'utilisation des fiches de randonnée hors du contexte de l'association.**



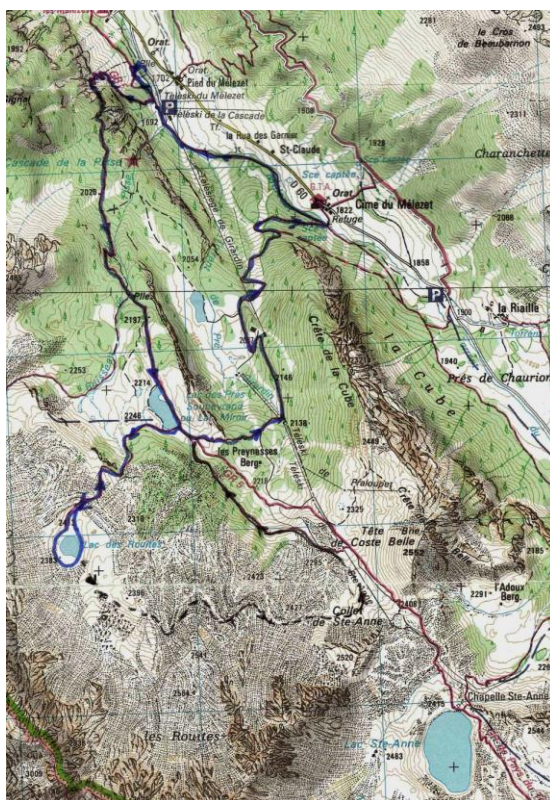
Mairie de Chorges – Grande Rue – 05230 Chorges  
[Contact@randochorges.fr](mailto:Contact@randochorges.fr) - [www.randochorges.fr](http://www.randochorges.fr)

Point de départ de la randonnée :	Parking à proximité du pied des pistes du Mélezet.
Durée estimée :	6h30 (pauses comprises)
Longueur :	14 km
Dénivelé positif cumulé :	885 m (altitude mini/maxi : 1690 m / 2450 m)
Difficulté :	<b>Pas de difficultés particulières.</b> <b>Effort Index 115 soit niveau 5, Technicité 3, Risque 3.</b>
Points d'intérêt :	<b>Lac Miroir et ses reflets et lac des Rouites dans son environnement sauvage.</b>

## Itinéraire de la Randonnée

Carte : IGN TOP25 GUILLESTRE (3537 ET)

Extrait de la carte



En noir la trace approximative de la liaison avec le lac Ste Anne.

**Le Club de Randonnée Caturige ne saurait être tenu pour responsable en cas d'utilisation des fiches de randonnée hors du contexte de l'association.**



Mairie de Charges – Grande Rue – 05230 Charges  
[Contact@randocharges.fr](mailto:Contact@randocharges.fr) - [www.randocharges.fr](http://www.randocharges.fr)

Du parking (1690 m) traverser le pont sur le torrent et partir à gauche sur la piste et poursuivre sur environ 200 m. Monter ensuite par le sentier à droite en suivant le GR 5 et continuer en longeant par moment le torrent de la Pisse. Cheminer dans la forêt jusqu'à rejoindre une passerelle sur le torrent. Traverser et suivre en face, déboucher dans l'alpage et atteindre le lac Miroir (2214 m). Le contourner par le nord et rejoindre une bifurcation. Partir alors à droite par un sentier peu marqué, puis rejoindre un sentier plus net montant en direction du sud. Graver une moraine glaciaire et déboucher sur le lac des Rouites (2413 m).

Contourner le lac par le sud puis monter vers les moraines pour retrouver un ancien sentier de liaison entre le lac des Rouites et le lac Sainte Anne. Suivre au mieux ce sentier (anciennes balises jaune) pour rejoindre le collet de Ste Anne. Peu avant le collet partir hors sentier sur la gauche, vers le nord ouest et rejoindre les pistes. Suivre alors le sentier en direction du lac Miroir. Peu avant d'y arriver partir à droite par le sentier descendant vers les pistes. Passer sous le téléski (2138 m) et descendre en suivant plus ou moins la piste de ski. Rejoindre un départ de piste de desserte à droite, descendre par cette piste et arriver au pont de Cîme du Mélezet. Ne pas le traverser et suivre à gauche la piste longeant le torrent du Mélezet et rejoindre le parking.

**Le Club de Randonnée Caturige ne saurait être tenu pour responsable en cas d'utilisation des fiches de randonnée hors du contexte de l'association.**



Mairie de Chorges – Grande Rue – 05230 Chorges

[Contact@randochorges.fr](mailto:Contact@randochorges.fr) - [www.randochorges.fr](http://www.randochorges.fr)