

Dimanche 15 septembre 2024

LE PALASTRE

Randonnée à pied de la journée.

13 participants

Animation :	Chantal BAUER 06 11 03 19 84
Inscription :	OBLIGATOIRE LA VEILLE AVANT 20 h. L'animateur aura la liste des inscrits pour sa rando.
Horaire :	Rendez-vous : 8 h Parking du Grand Logis départ : 9 h, retour aux voitures 16 h 30 (estimation)
Trajet depuis Charges :	70 km (aller et retour) - participation par voiture : 25 € A diviser par le nombre de personnes - Itinéraire conseillé : Charges – La Bâtie-Neuve – La Rochette – Manse – Chabottes – Les Roranches
Météo prévue : (prévision du 15/08/2024)	Brouillard puis soleil.
Équipement :	Vêtements chauds et de pluie - Chaussures de randonnée – Bâtons – Eau – Pique-nique
Point de départ de la randonnée :	Hameau des Roranches
Durée estimée :	6 h 30
Longueur :	14 km (en boucle)
Dénivelé positif cumulé :	1100 m (altitude mini/maxi : 1385 m / 2190 m)
Difficultés :	IBP = 110 - Effort = 5 - Technicité = 3 – Risque = 3 passages à 5 Quelques passages vertigineux.
Points d'intérêt :	Vue sur le Vieux Chaillol et les sommets du Champsaur. Cascades. Sentier forestier.

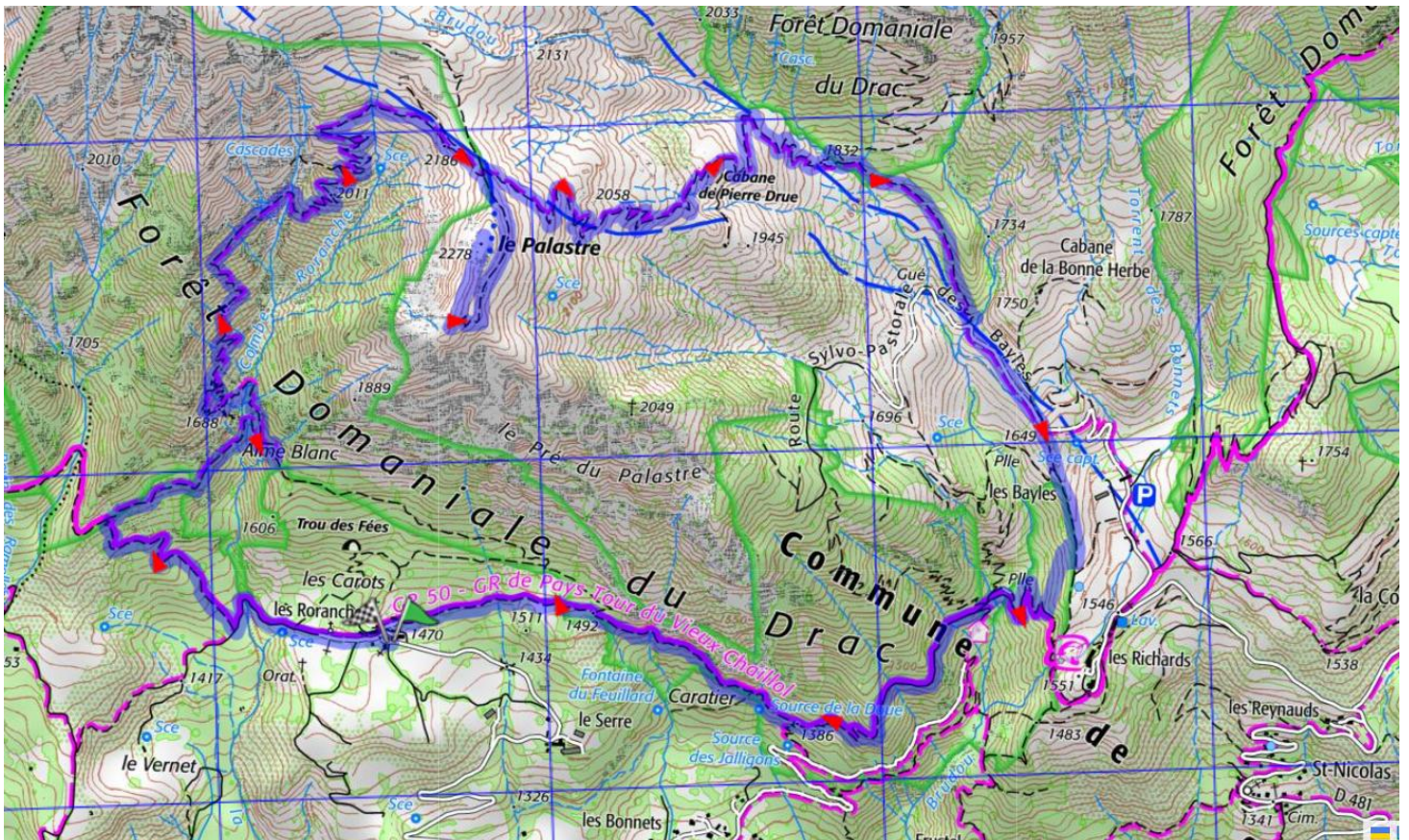
Le Club de Randonnée Caturige ne saurait être tenu pour responsable en cas d'utilisation des fiches de randonnée hors du contexte de l'association.



Mairie de Charges – Grande Rue – 05230 Charges

Contact@randocharges.fr - www.randocharges.fr

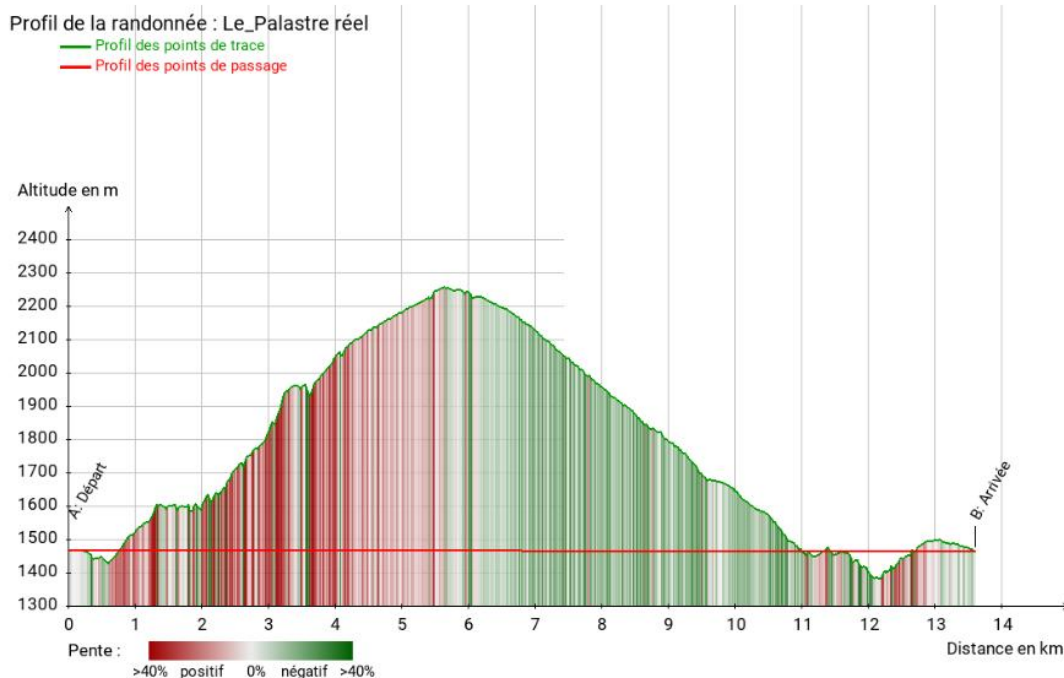
Itinéraire de la Randonnée
Carte : IGN TOP25 3437 OT
Extrait de la carte



Le Club de Randonnée Caturige ne saurait être tenu pour responsable en cas d'utilisation des fiches de randonnée hors du contexte de l'association.



Mairie de Charges – Grande Rue – 05230 Charges
Contact@randocharges.fr - www.randocharges.fr



Le Club de Randonnée Caturigè ne saurait être tenu pour responsable en cas d'utilisation des fiches de randonnée hors du contexte de l'association.



Mairie de Charges – Grande Rue – 05230 Charges
Contact@randocharges.fr - www.randocharges.fr