

Mardi 8 et mercredi 9 octobre 2024

SEJOUR PINFOL A REOTIER

Randonnée sur 2 jours , nuitée en gite . 15 Places

Conditions

7 Participants

- Animation :** Michel Paris 07 84 732 937 Mail vanook05@gmail.com .
- Inscription :** **Les inscriptions se font auprès de l'animateur.**
L'animateur aura la liste des inscrits pour sa rando.
Nuitée au Gite en ½ pension 45€
Pique-nique 9.5 €
Frais de reco 2€.
Au Gite , tout est fait maison avec des produits frais .
2 chambres de 2 , 2 chambres de 4 et 1 de 3 personnes .
Je verserai l'acompte pour la réservation .
- Horaire :** Rendez-vous : **8h30** Place du Grand Logis à Chorges
départ **9h15** .
- Trajet depuis Chorges** Trajet aller/retour 70 kms , participation 25€ par voiture .
- Météo prévue :** (prévision du 01/01/24) ???
- Équipement :** Chaussures de marche , Eau , Grignotage .Pique-nique du 1^{er} jour , affaires de toilette et rechange pour 1 nuit en gite , drap sac .

Caractéristiques de la randonnée

Jour 1 :

- Point de départ de la randonnée :** Saint Clément sur Durance , Mairie
- Durée estimée :** 4 heures45 (hors pauses) .
- Longueur :** 10 ,3kms.
- Dénivelé positif cumulé :** 780 m. (altitude mini 874m/ maxi 1411m).
- Difficulté :** Index IBP : 58 . Effort 3 . Technicité 2 . Risque 2

Le Club de Randonnée Caturige ne saurait être tenu pour responsable en cas d'utilisation des fiches de randonnée hors du contexte de l'association.



Points d'intérêt :

Jour 2 :

Montée le long de la vallée du Couleau , pont de l'amitié, colonnes coiffées .

Depart : Gite de Pinfol

Duree : 5h30 hors pauses

Longueur : 14 kms

Denivelé + 380m -

D moins 900m

lbp 63 E 3 T2 R2

Point d intérêt :

Cheminement en balcons sur

Reotier , Circuit des anciens

Moulins , Belvédère sur

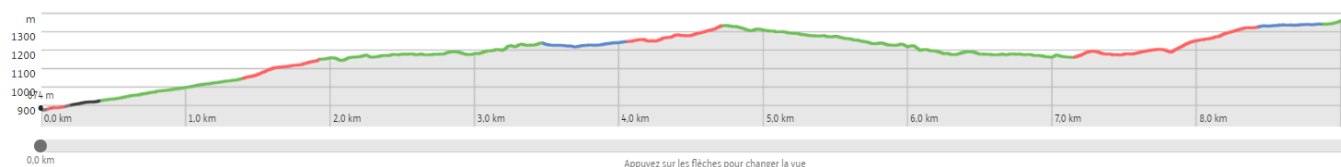
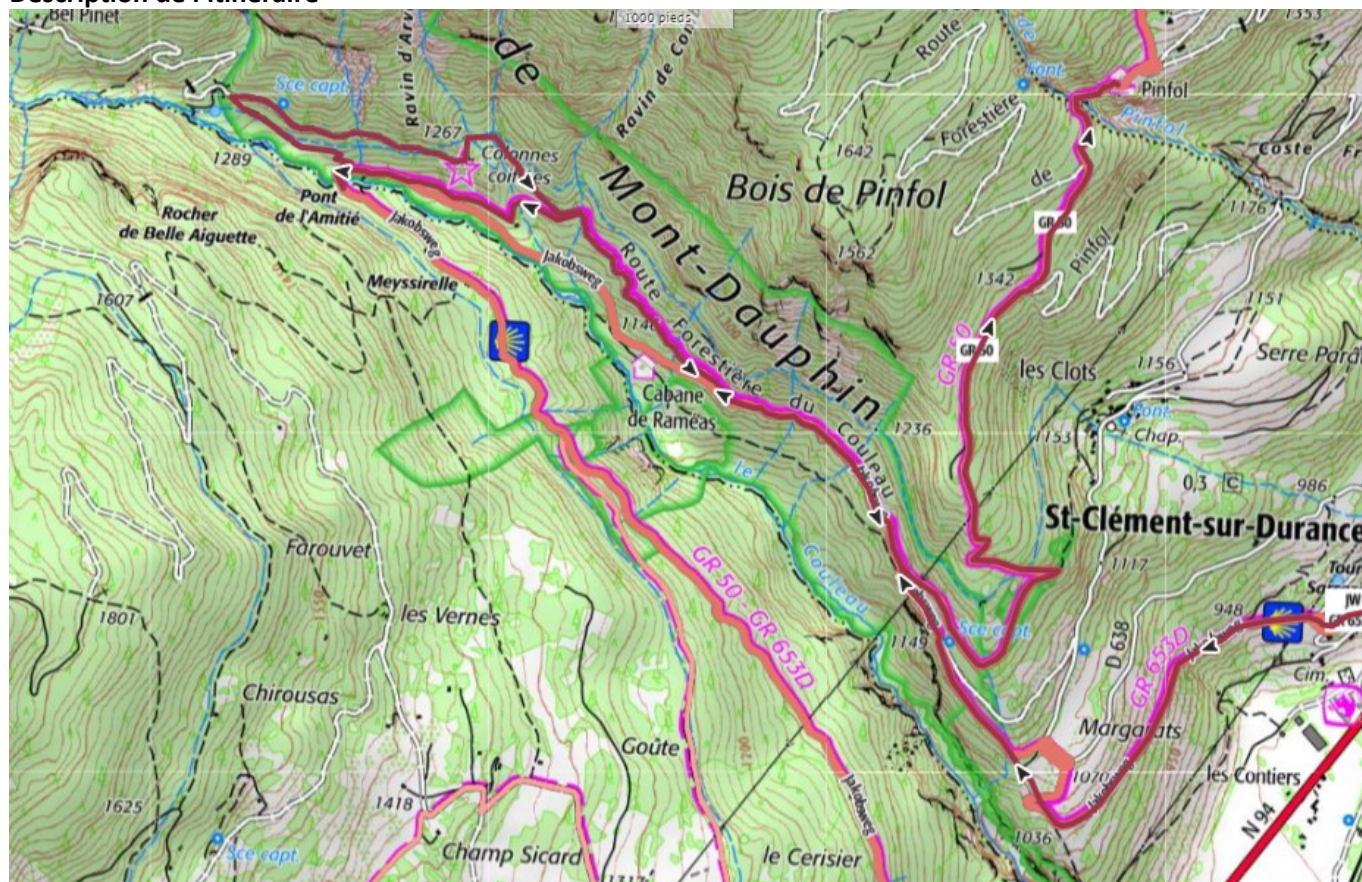
Guillestre .

Itinéraire de la Randonnée

Le Club de Randonnée Caturigè ne saurait être tenu pour responsable en cas d'utilisation des fiches de randonnée hors du contexte de l'association.



Description de l'itinéraire

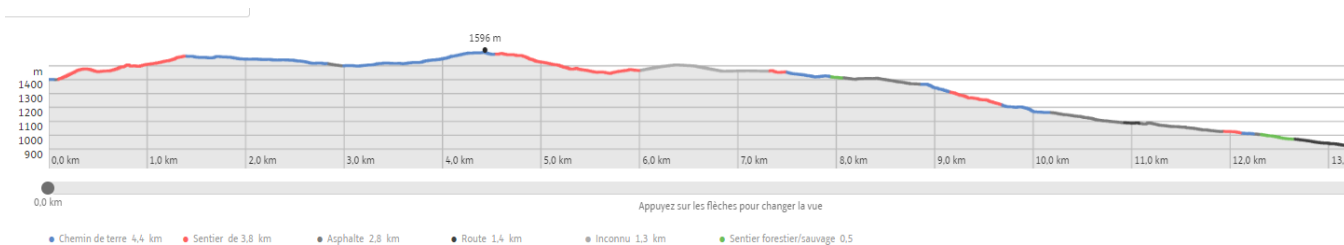
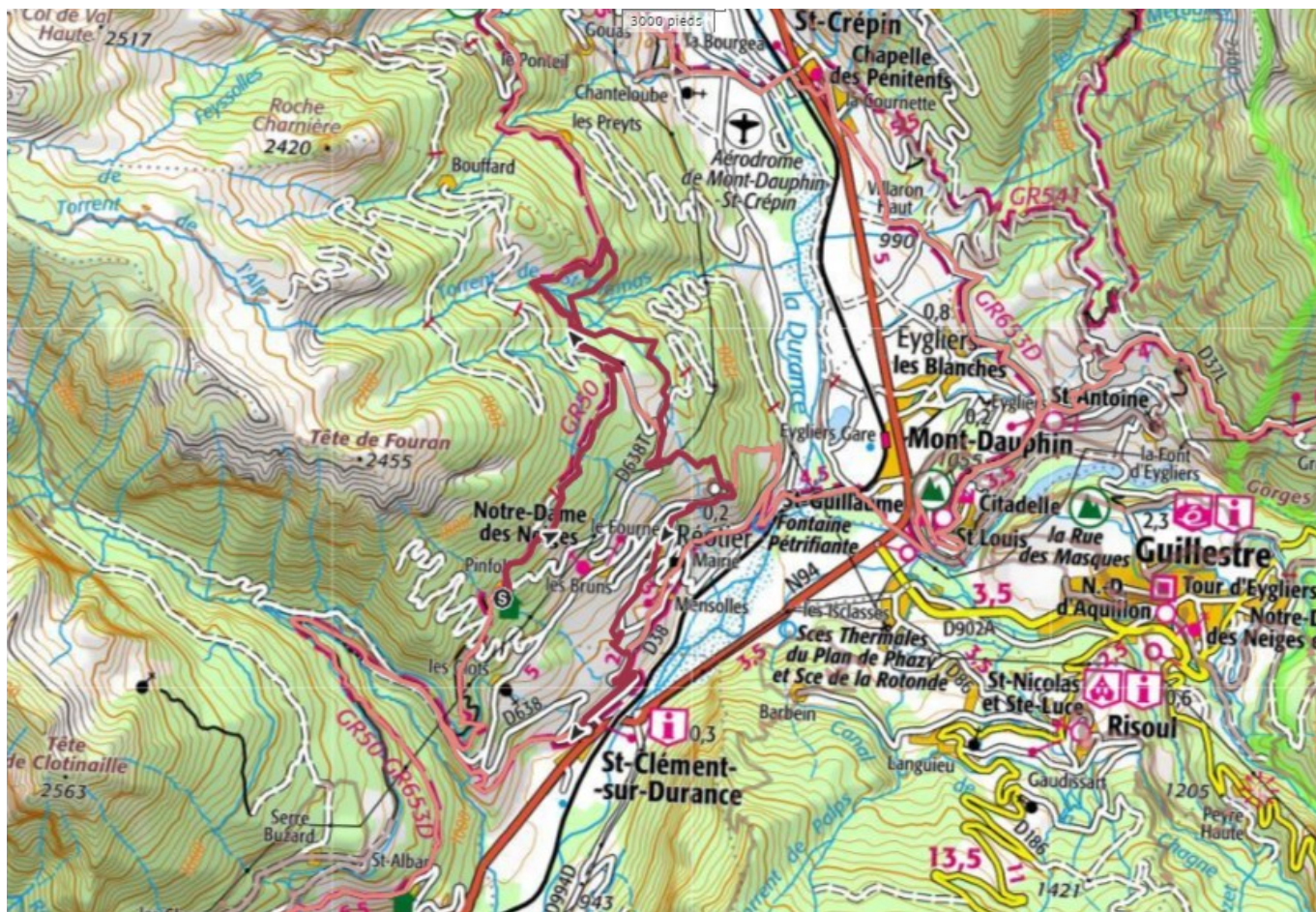


J1

Le Club de Randonnée Caturige ne saurait être tenu pour responsable en cas d'utilisation des fiches de randonnée hors du contexte de l'association.



Mairie de Charges – Grande Rue – 05230 Charges
- www.randocharges.fr



J2

Le Club de Randonnée Caturige ne saurait être tenu pour responsable en cas d'utilisation des fiches de randonnée hors du contexte de l'association.



Mairie de Chorges – Grande Rue – 05230 Chorges
- www.randochorges.fr