

Séjour 22 et 23 août 2023

VAL D'ORONAYE (LARCHE)

Randonnée à pied 2 journées

- Animation :** Eliane Michel 06 60 90 03 37 Didier Renner 06 45 78 15 85
Nombre de participants 8
- Inscription :** L'animateur aura la liste des inscrits pour sa rando .Inscription sur le site avant le 1^{er} juin.
10 personnes maximum Apporter son pique-nique du 1^{er} jour .Apporter son drap sac prix demi-pension plus pique-nique 53,78€ pour le 2^{eme} jour.
Accueil chaleureux assuré !
- Horaire :** Rendez-vous : 6h15 Place du Grand Logis à Chorges
départ : 8h, retour aux voitures : 17h30 (estimation)
- Trajet depuis Chorges :** 166 km (aller et retour) - participation par voiture: 49,8€ **A diviser par le nombre de personnes** - Masques conseillés.
- Itinéraire conseillé :** Chorges, Barcelonnette, Larche
- Météo prévue :**
(prévision du) soleil
- Équipement :** Equipement habituel de montagne, plus drap sac pour nuit en refuge
- Point de départ de la randonnée :** Larche tête de plate longe et de pont rouge tête de l'Enchastraye
- Durée estimée :** 5h30 et 6h (hors pauses)
- Longueur :** 11km et 14 km (en aller et retour en boucle)
- Dénivelé positif cumulé :** 1100 et 1050 m (altitude mini/maxi : 1680 ,1900m / 2790,2954 m)
- Difficultés :** Pente raide et chemin hors sentier
- Points d'intérêt :** Vue sur l'Ubaye

Le Club de Randonnée Caturige ne saurait être tenu pour responsable en cas d'utilisation des fiches de randonnée hors du contexte de l'association.

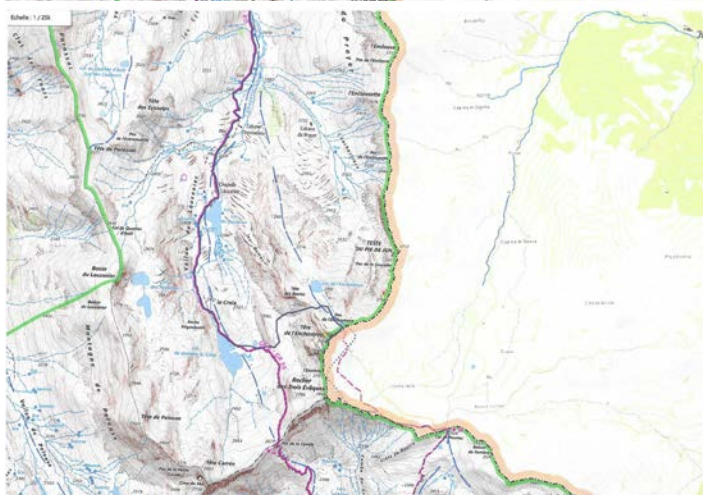


Mairie de Chorges – Grande Rue – 05230 Chorges
Contact@randochorges.fr - www.randochorges.fr

Itinéraire de la Randonnée

Carte : IGN TOP25 3538 ET et 3639 OT (AIGUILLE DE CHAMBEYRON COL DE LARCHE COL DE VARS et HAUTE Tinée 1)

Larche plate longe et tête de l'Enchastraye (deux cartes)



Le Club de Randonnée Caturige ne saurait être tenu pour responsable en cas d'utilisation des fiches de randonnée hors du contexte de l'association.



Mairie de Charges – Grande Rue – 05230 Charges
Contact@randocharges.fr - www.randocharges.fr