

Randonnée du 30 au 31 Aout prix 37€

RANDONNÉE UBAYE TÊTE DE L'ESTROP(2916M)

Randonnée à pied sur deux jours en demi-pension 37€, prévoir deux piques niques

- Animation :** Diider renner 06 45 78 15 85 Éliane Michel 06 60 90 03 37
7 participants
- Inscription :** **Avant le 10 juillet (attention nombre de place limité à 10 randonneurs)**
L'animateur aura la liste des inscrits pour sa rando.
- Horaire :** Rendez-vous : 7h Place du Grand Logis à Chorges
Départ : 8h30, retour aux voitures : le lendemain
- Trajet depuis Chorges :** 4 personnes par voiture :
144 km (aller et retour) - participation voiture : 57,6€ **A diviser par le nombre de passagers**
Itinéraire conseillé :
- Météo prévue :** En attente
(prévision du)
- Équipement :** Habituel selon la météo
- Point de départ de la randonnée :** La Foux d'Allos
- Durée estimée :** (hors pauses/pauses comprises)
- Longueur :** km (en boucle/partiellement en boucle/en aller et retour)
- Dénivelé positif cumulé :** m (altitude mini/maxi : m / m)

Le Club de Randonnée Caturige ne saurait être tenu pour responsable en cas d'utilisation des fiches de randonnée hors du contexte de l'association.



Mairie de Chorges – Grande Rue – 05230 Chorges

Contact@randochorges.fr - www.randochorges.fr

- Difficultés :** Parcours montagnard Montée au refuge de L'Estrop (2050m) le 30 août depuis la Foux D'Allos, puis le lendemain montée à la tête de L'Estrop (2916m).
1^{er} jour :
La Foux d'Allos Refuge de l'Estrop (2050m) 650m de dénivelé
2^e jour :
Refuge de l'Estrop tête de l'Estrop 850m de dénivelé dans un univers minérale. Le retour se fera par la Baisse de l'aiguille.
Info pratique : Nuit en refuge avec demi-pension, prévoir deux piques niques. sac à viande et chèque pour le refuge pas de CB
- Points d'intérêt :** Belle vue sur L'Ubaye, les écrins le haut Verdon ambiance haute montagne garantie

Itinéraire de la Randonnée

Carte : IGN TOP25 3540 (OT)

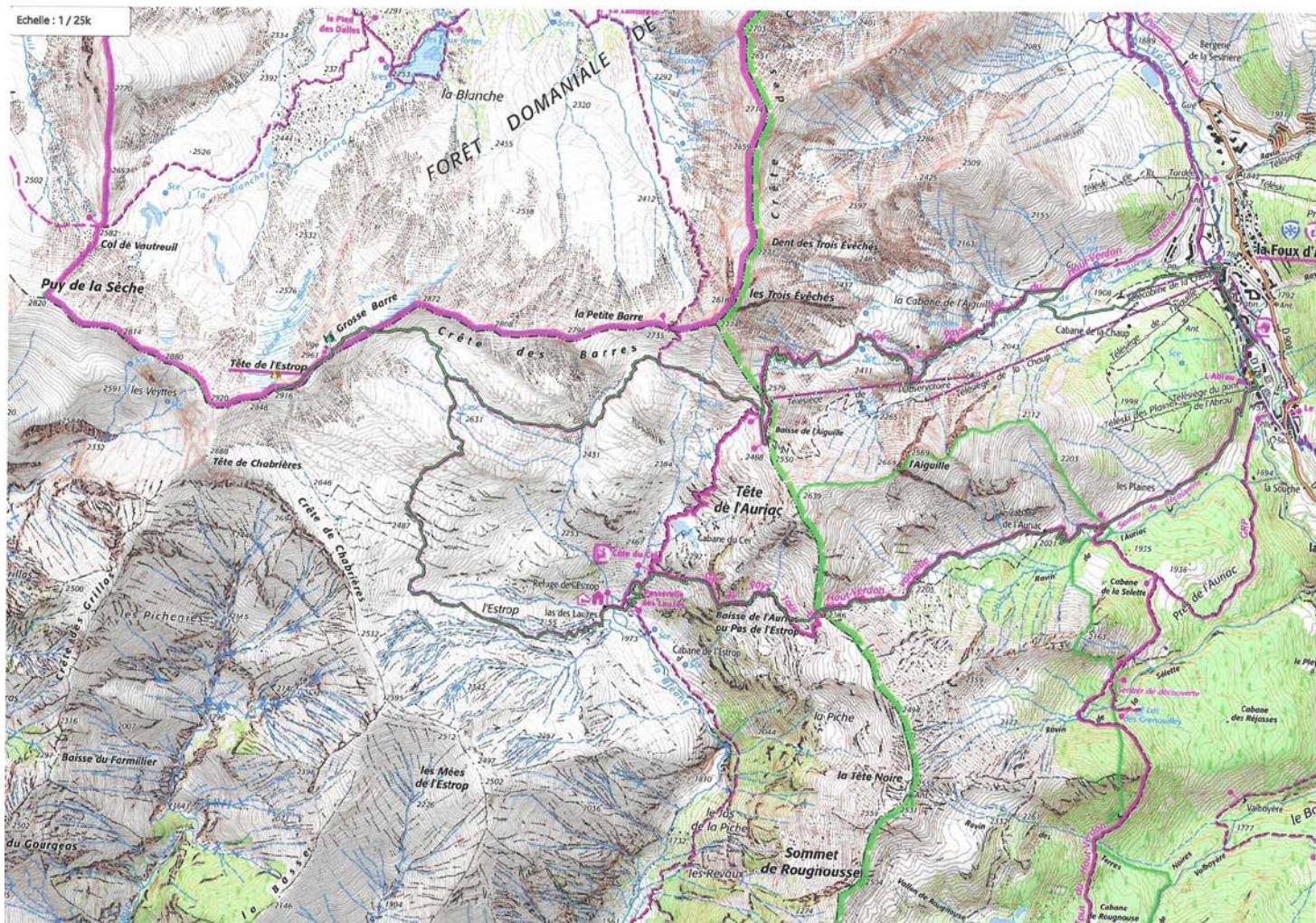
Extrait de la carte

Le Club de Randonnée Caturige ne saurait être tenu pour responsable en cas d'utilisation des fiches de randonnée hors du contexte de l'association.



Mairie de Charges – Grande Rue – 05230 Charges

Contact@randocharges.fr - www.randocharges.fr



Le Club de Randonnée Caturigès ne saurait être tenu pour responsable en cas d'utilisation des fiches de randonnée hors du contexte de l'association.



Mairie de Charges – Grande Rue – 05230 Charges
Contact@randocharges.fr - www.randocharges.fr