

Jeudi 24 novembre 2022

EN PASSANT PAR MIKÉOU

Randonnée à pied à la journée

16 Participants

- Animation :** Jean Claude BELLETESTE (06 75 47 72 27)
- Horaire :** Rendez-vous : **8h00** Place du Grand Logis à Chorges
J'attendrai à Savines le Lac -
départ : environ 8h50, retour aux voitures : **environ** 16h30
- Trajet depuis Chorges :** **Masque et gel obligatoire et 4 personnes par voiture.**
88 km (aller et retour). participation par voiture : **26 €**
Itinéraire conseillé : 1^{ère} route à gauche dans Eyglies
- Météo :** Ciel voilé et soleil
- Équipement :** En fonction de la météo du jour
- Point de départ de la randonnée :** Fontaine pétifiante
- Durée:** 7h30 (pauses comprises)
- Longueur :** 14 km (en grande partie en boucle)
- Dénivelé positif cumulé :** Environ 800 m (altitude mini/maxi : 900 m / 1600 m)
- Difficulté :** Sur sentier - Pas de difficulté technique
- Points d'intérêt :** Belvédères sur la vallée de la Durance - fontaine pétifiante (inoffensive !)
Eglise de Réotier
Et tout le reste

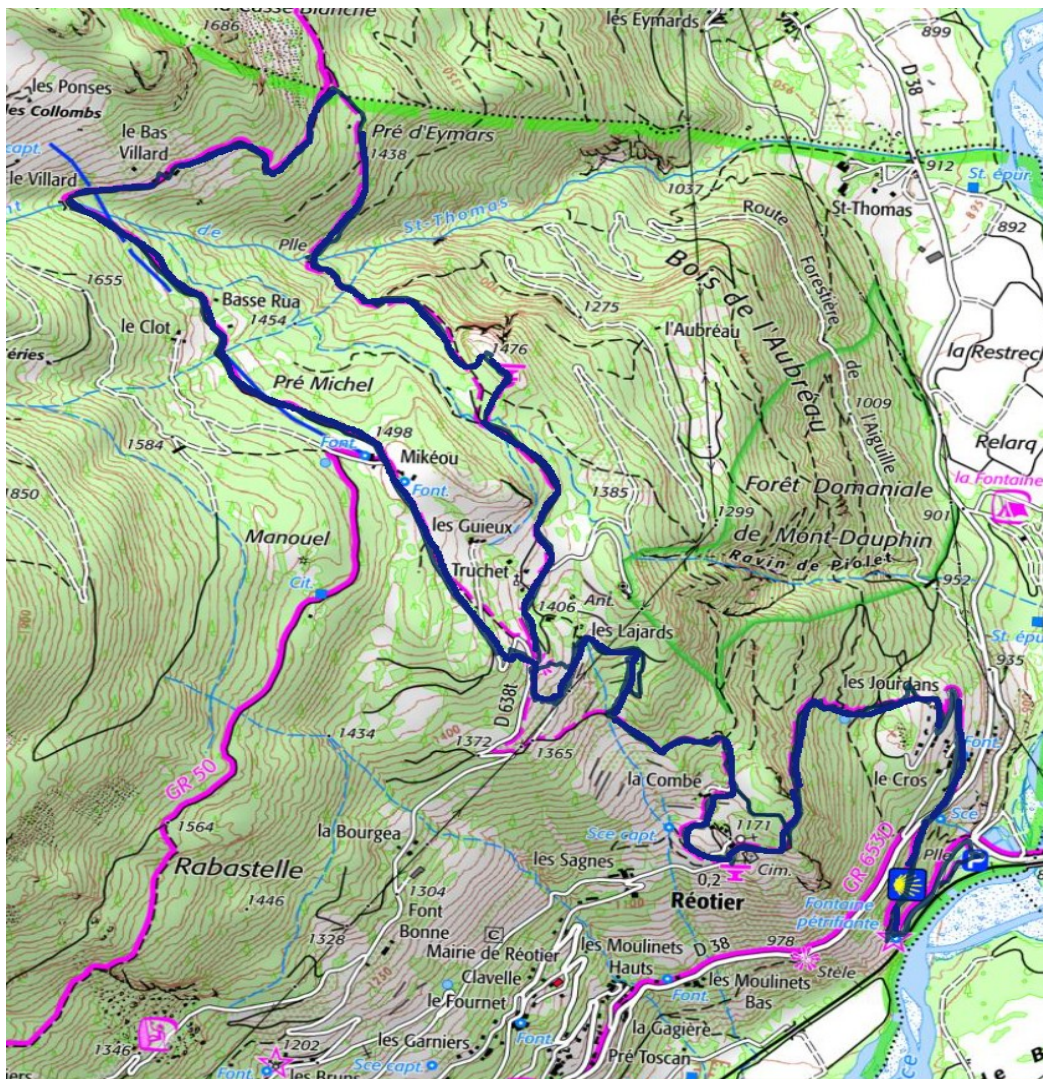
Carte : 3537 ET - GUILLESTRE

Le Club de Randonnée Caturige ne saurait être tenu pour responsable en cas d'utilisation des fiches de randonnée hors du contexte de l'association.



Mairie de Chorges – Grande Rue – 05230 Chorges

Contact@randochorges.fr - www.randochorges.fr



Le Club de R

le en cas d'utilisation

