

Jeudi 06 octobre 2022

EMBRUN - MONT GUILLAUME - COL DE CHANTE PERDRIX

Randonnée à la journée en boucle .

7 Participants dont 1 invité

Soleil et belles couleurs d'automne pique nique au bord du lac de l'Hivernet

Animation : Michel Paris 07.84.73.29.37 Mail vanook05@gmail.com .

Inscription : **OBLIGATOIRE LA VEILLE AVANT 20 h .**
L'animateur aura la liste des inscrits pour sa rando.

Horaire : Rendez-vous : **7h00** Place du Grand Logis à Chorges
départ **8h00** .

Trajet depuis Chorges : Trajet aller/retour 80 kms , participation 24€ par voiture .
Masques et gel obligatoire et 4 personnes par voiture .
Itinéraire conseillé :RN 94 , a Embrun direction Caleyeres , puis parking de
la forêt et piste forestière jusqu'au belvédère de la Para .

Météo prévue :
(prévision du 02/10/2022) Ensoleillé, léger vent d'est 15km/h .

Équipement : De saison, Chaussures de marche, Eau, Grignotage, pique-nique.

Caractéristiques de la randonnée

Point de départ de la randonnée : Belvédère de la Para au-dessus de Caleyeres .

Durée estimée : 7 heures15 (hors pauses).

Longueur : 15 kms.

Dénivelé positif cumulé : 1250 m. (altitude mini 1691m/ maxi 2660m).

Difficulté : Index IBP : **144** . Effort **5** Technicité**4/ 5** (passage de 20m ou il faut
mettre les mains) Risque **3**

**Le Club de Randonnée Caturige ne saurait être tenu pour responsable en cas d'utilisation
des fiches de randonnée hors du contexte de l'association.**



Points d'intérêt :

Vue a 360° sur l'Embrunais et la vallée de Réallon , belle descente sur le lac de l'Hyvernet .

Itinéraire de la Randonnée

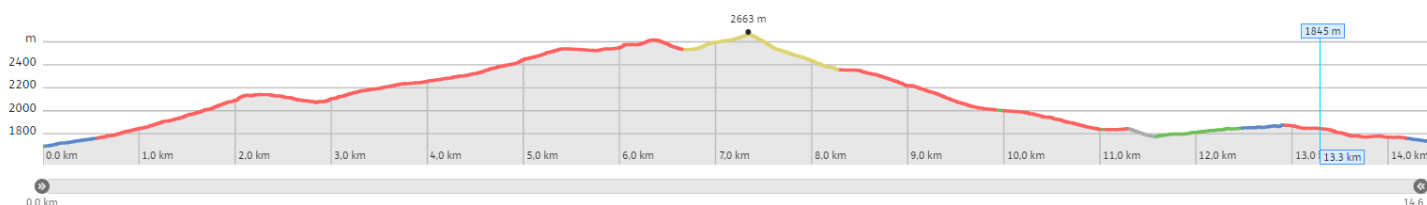
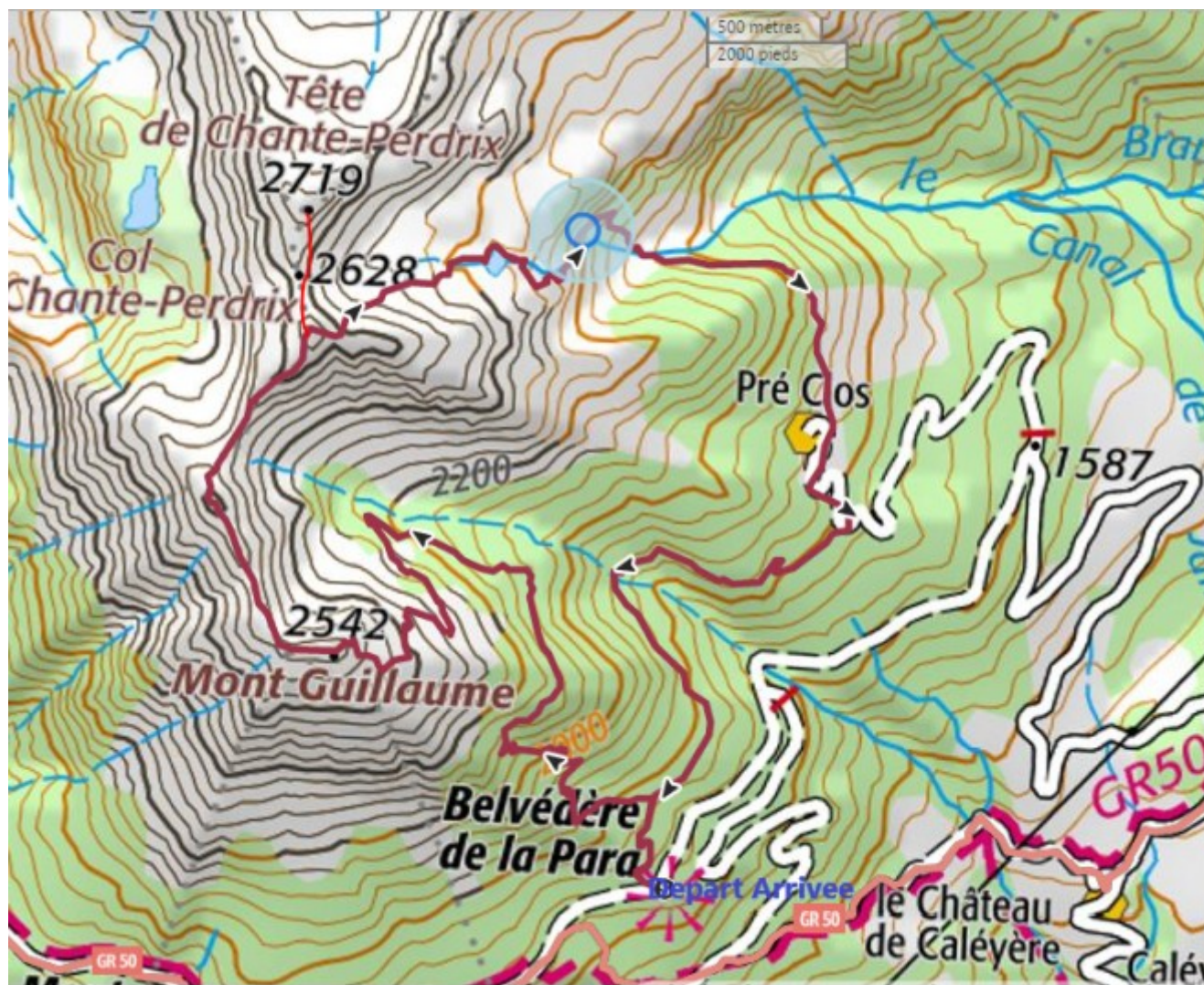
Le Club de Randonnée Caturigè ne saurait être tenu pour responsable en cas d'utilisation des fiches de randonnée hors du contexte de l'association.



Carte : IGN 3437ET Orcieres et 3438ET Embrun

Description de l'itinéraire : **Randonnée difficile, mais pas de passage au-dessus du vide.**

En partie hors sentier, nous montons depuis le Belvédère de la Para vers le sommet du Guillaume. Ensuite nous faisons une partie en crête **ou il faut s'aider des mains sur quelques mètres**, pour rejoindre le col de Chante Perdrix (possibilité d'aller au sommet, 70m plus haut). Descente vers le lac de l'Hyvernet ou nous retrouvons le sentier pour ensuite retourner au point de départ, en passant par le refuge de Pré Clos.



Le Club de Randonnée Caturige ne saurait être tenu pour responsable en cas d'utilisation des fiches de randonnée hors du contexte de l'association.



Le lac de l'Hyvernet .



**N'hésitez pas à m'appeler pour
de plus amples
renseignements**

**Le Club de Randonnée Caturige ne saurait être tenu pour responsable en cas d'utilisation
des fiches de randonnée hors du contexte de l'association.**



Mairie de Chorges – Grande Rue – 05230 Chorges
- www.randochorges.fr